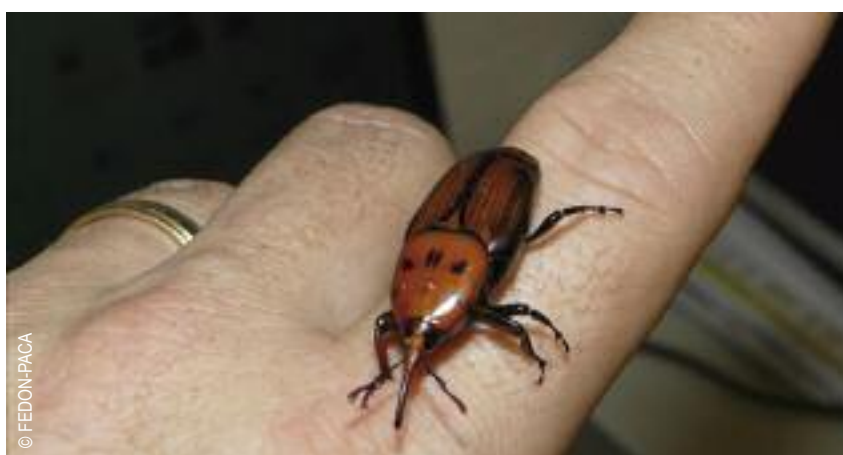


LUTTER CONTRE LES RAVAGEURS DU PALMIER



Charençon rouge du palmier adulte

LE CHARENÇON ROUGE DU PALMIER

Détecté en 2006 cet insecte ravageur s'est répandu dans tout le sud de la France. Il pose un double problème : toute plante colonisée est condamnée à terme et elle constitue un environnement très



Larve du charençon rouge du palmier

propice à sa reproduction. L'insecte étant extrêmement prolifique, une femelle pond 200 à 300 oeufs. La colonie se développe à l'intérieur du palmier et se nourrit de ses tissus, provoquant sa mort.



Cocon du charençon rouge du palmier



Dégâts sur les palmes

Comment le reconnaître ?

L'adulte est un coléoptère de 2 à 4 cm doté d'un rostre, de couleur rouge orangé vif avec des taches noires sur le thorax. Il apprécie particulièrement le palmier phénix, ce qui n'est pas réciproque ! La larve est jaunâtre, mesure 3 à 5 cm et n'a aucune patte.

Identifier une attaque

Les symptômes n'apparaissent que bien après le début de l'infestation. Plusieurs signes peuvent vous alerter.

- palmes cassées ou présentant des encoches
- présence de galeries ou de cocons fibreux à la base des palmes
- présence de suintements liquides
- présence de monticules de sciure au sol, sur ou à la base des palmes
- aspect anormal de la frondaison : dessèchement des jeunes palmes, port désaxé.

LE PAPILLON PALMIVORE

Introduit accidentellement dans les années 1990 en Europe suite à l'importation de palmiers infestés d'Amérique du Sud, le papillon palmivore (*Paysandisia archon*) sème aujourd'hui le trouble dans la zone méditerranéenne où il ravage les palmiers endémiques et ornementaux tels que le Phœnix, *Chamaerops* ou *Washingtonia*.

Comment le reconnaître ?

L'adulte est un papillon de 10 cm d'envergure, ses ailes antérieures sont de couleur brun olivâtre et ses ailes postérieures sont orangées, striées blanc et noir. La chenille est blanchâtre, mesure environ 8 cm et possède des pattes.



Papillon palmivore adulte

La chenille est le stade ravageur qui vit à l'intérieur du palmier en creusant des galeries.



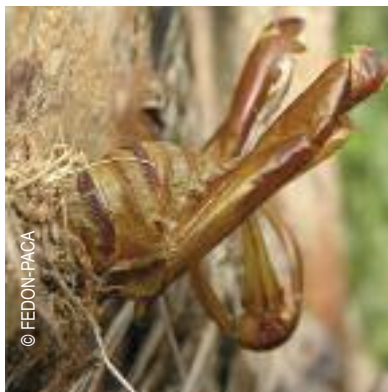
Larve du papillon palmivore

Identifier une attaque

- Plusieurs signes peuvent vous alerter.
- perforation des palmes
 - présence de galeries à la base des palmes
 - présence de mues de chrysalides accrochées au tronc
 - présence de monticules de sciure au sol, sur ou à la base des palmes
 - aspect anormal de la frondaison : dessèchement des jeunes palmes, port désaxé.

COMMENT AGIR CONTRE CES DEUX RAVAGEURS ?

La meilleure arme, c'est la prévention qui commence par une observation régulière de vos arbres. Toute anomalie constatée doit vous inciter à consulter un expert pour poser un diagnostic précis. En cas d'infestation avérée, quel que soit le ravageur, la procédure est la même :



Mue du papillon palmivore

1° Déclarer le foyer (obligatoire)

Au service du ministère de l'agriculture en charge de la protection des végétaux sur le département (SRAL) et à la mairie de votre commune de résidence qui transmettra elle-même le signalement.



Dégâts du papillon sur les palmes

Vous recevrez alors un courrier de notification de mesure administrative et disposerez d'un délai de 15 jours pour mettre en place une stratégie de lutte.

2° Intervenir sur le ou les palmiers infestés

Dans un délai de 15 jours, choisir une entreprise reconnue apte à intervenir sur les palmiers. Une liste des entreprises agréées vous sera fournie. Il existe plusieurs méthodes de lutte qui ne peuvent être envisagées qu'au cas par cas et par un expert, de façon à limiter la propagation du ravageur. Prévenir dans un délai de 3 jours maximum le SRAL et la direction des espaces verts avant le début du chantier

CONTACTS

SRAL-Antenne de Nice -
Centre Administratif
BP 3003 - 06201 Nice Cedex 3
Tel : 04.93.72.75.22
sral-06.draaf-paca@agriculture.gouv.fr

FREDON PACA - (Fédération Régionale de défense contre les nuisibles)
ZAC des Bousquets
224 rue des découvertes
83390 CUERS
Tel : 04.94.35.22.84 - Fax : 04.94.12.32.80
www.fredonpaca.fr



Mairie de La Roquette-sur-Siagne
Tél. : 04 92 19 45 00